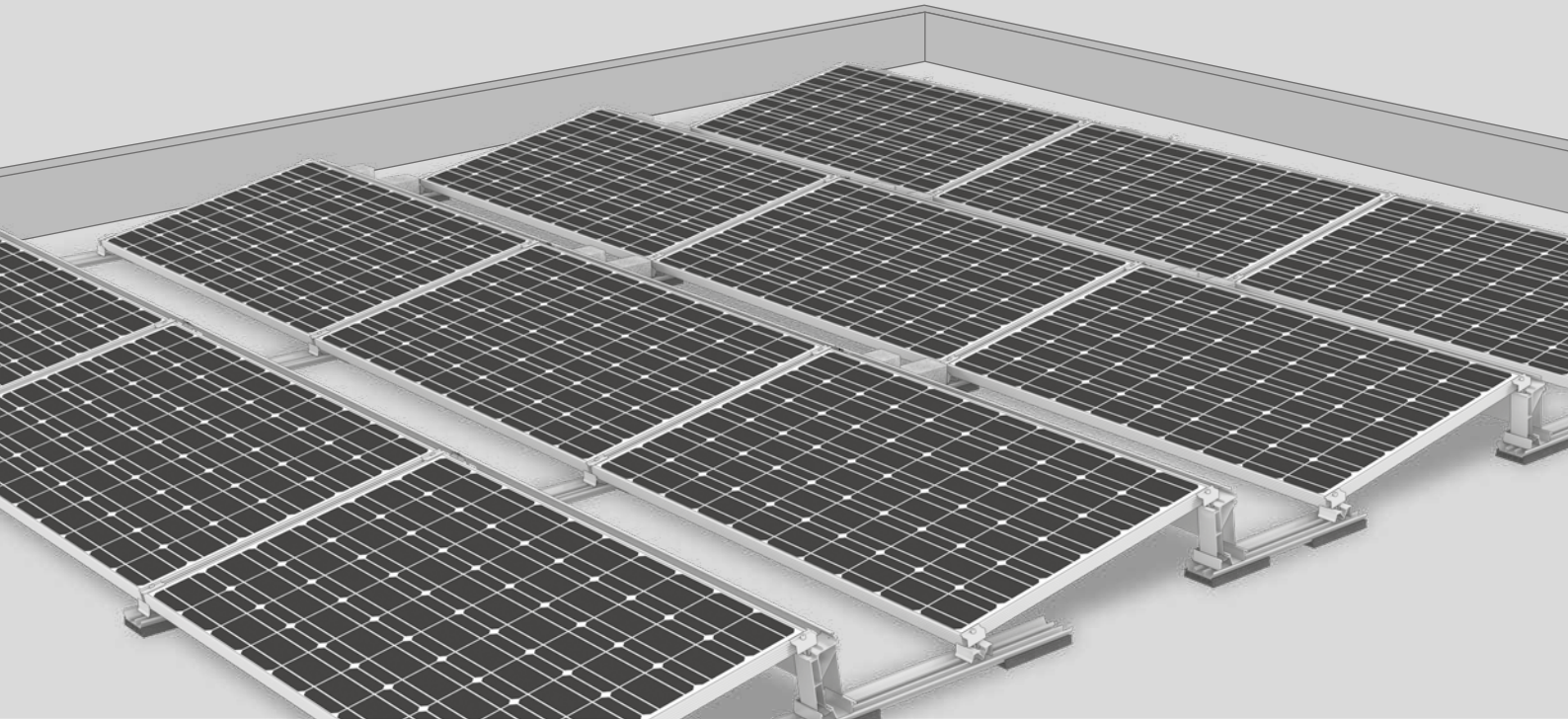




Die single-seitige Aufständerung – Generation V

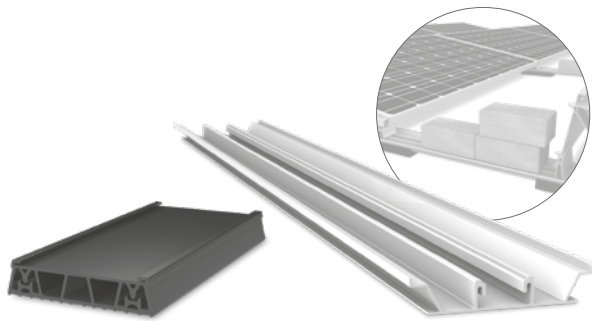


Jetzt optimiert und verbessert:

- ▶ S-Dome V mit veränderter Geometrie zur verbesserten Aufnahme von Toleranzen
- ▶ Kurze Montageschienen mit integrierter Ballastaufnahme
- ▶ Schubweiches EPDM Auflage-Pad:
 - Kompensiert Toleranzen
 - Besserer Reibbeiwert reduziert Ballastierung
- ▶ Reduziert durch geringeres Transportvolumen die Logistikkosten
- ▶ Aerodynamisch optimiert auf Basis von Windkanaltests



Komponenten



Mat V + Rail

- ▶ Das schubweiche EPDM Auflage-Pad Mat V kann Toleranzen aufnehmen und schützt die Eindeckung
- ▶ Die Montageschiene wird durch einfaches Aufschieben mit der Mat V verbunden und hat eine integrierte Ballastaufnahme

Universal-Modulklemme: MiniClamp MC/EC

- ▶ Klemmbereich 30-50mm
- ▶ Kompatibel zu S-Rock und MiniRail System

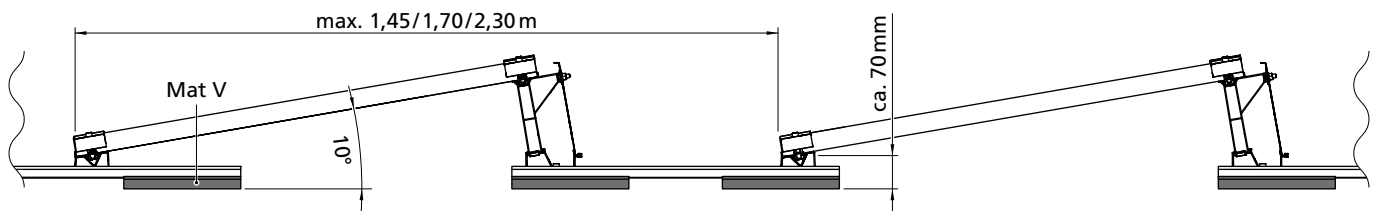
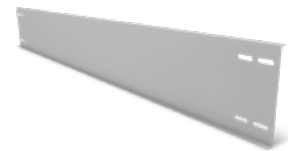


Dome V SD und Peaks mit Basis

- ▶ Veränderte Geometrie, zur Aufnahme von Toleranzen und materialoptimiert
- ▶ Nur eine Schraubverbindung
- ▶ Geringeres Volumen und Gewicht

Windbreaker

Windableitung auf der Rückseite



Technische Daten

S-Dome V	
Anwendungsbereich	Flachdächer mit Folien- oder Bitumeneindeckung und auf Beton oder Kiesbelegung
Befestigungsart/Dachanbindung	Stand sicher, ggf. mit Ballastierung; keine Dachdurchdringung
Voraussetzungen	<ul style="list-style-type: none"> ▶ Zulässige Modulmaße (L x B x H): 1386-2067 x 950-1100 x 30-50 mm ▶ Minimale Systemgröße: 2 Module
Technische Besonderheiten	<ul style="list-style-type: none"> ▶ Thermische Trennung nach max. 15,5 m ▶ Mindestabstand zum Dachrand 600 mm
Neigungswinkel	10°
Material	<ul style="list-style-type: none"> ▶ Montageschienen, Peak, Basis, SD, Windbreaker und MiniClamps: Aluminium EN AW-6063 T66 ▶ Mat V Schutzmatte: EPDM ▶ Kleinteile: Edelstahl (1.4301) A2-70